



Introducción y descripción del producto a promocionar

Mediante geolocalización, ya sea manual (activando la aplicación y marcando el punto) o automática, se registra el haber alcanzado una cima.

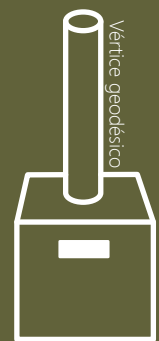
Esto queda marcado en un perfil previamente creado o aprovechando el perfil de otras redes sociales. Así otros montañeros de su red pueden ver los logros. Además le da acceso a un buzón, con una parte exclusiva para quienes han logrado llegar a la cima. También información del monte ascendido y la zona, realidad aumentada para ver los picos de alrededor y un sinfín de funciones más. Está llamada a ser una **aplicación imprescindible para el amante de la montaña.**

Información más detallada en la primera pieza "Online" enviada.




Descripción de la acción

La acción de guerrilla consiste en situar displays con forma de **vértice geodésico** en los puntos más altos de determinadas ciudades, puntos emblemáticos o de difícil acceso, con publicidad sobre la aplicación. El punto geodésico está en muchas de las cimas de montaña, por lo que a cualquier amante de ésta le llamará la atención encontrar uno en plena ciudad.

Estos lugares se introducirían en la red de Cazacimas como si fueran una cima más. De tal manera que se invite al usuario a cazar ese lugar y probar su uso. Estas cimas, aunque consten su altura, no se añaden a la altura total ascendida por el usuario para no alterar el sistema de ranking, pero sí sumarían puntos promocionales en caso de que la aplicación finalmente los use.



Puntos donde situar los displays

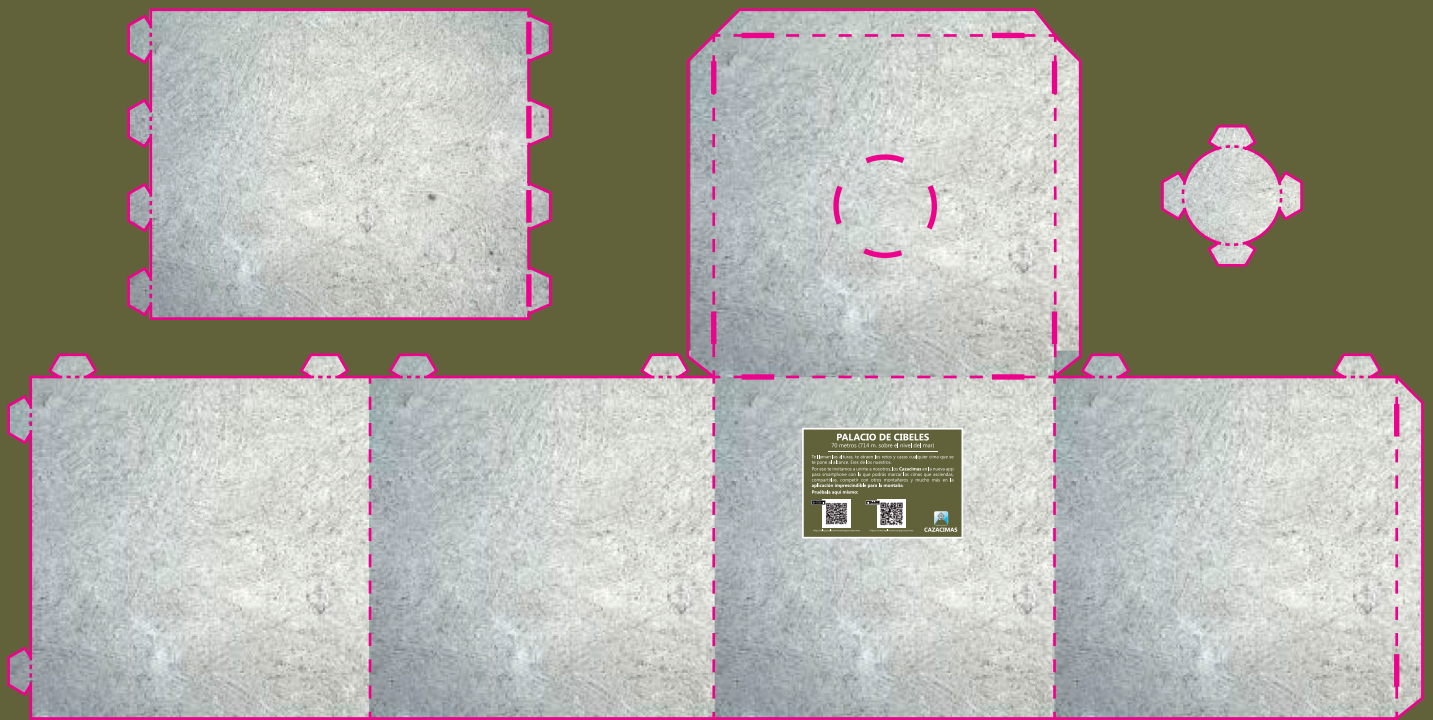
-  **Glorieta de los Santos de la Humosa**
Punto más alto a ras de suelo de Madrid con 745 m.
-  **Azotea del Palacio de Cibeles (Actual Ayuntamiento de Madrid)**
Azotea donde se disfruta de una vista espectacular de 360° de Alcalá, Paseo del Prado, Castellana y Gran Vía. Indispensable para los amantes de las alturas con sus 70 m. sobre el nivel del suelo a 644 m. (714 m. totales).
Está abierta al público, aunque desde 2011 cuesta 2€ excepto días especiales. También otros descuentos a menores y demás.
-  **Montaña artificial en Parque del Retiro**
Punto más alto del madrileño parque del retiro con 689 m.
Un pequeño sendero permite ascender el pequeño desnivel hasta su cima, minúsculo reto que seguro que no deja pasar cualquier amante de llegar hasta lo más alto.

A tener en cuenta

Esta acción de guerrilla forma parte de una campaña integral. Otras piezas han sido enviadas a las diferentes categorías: **Online, Gráfica y Mrk.**



Troquel del display



Montaje ficticio 3D





CAZACIMAS Display

Cartel

PALACIO DE CIBELES

70 metros (714 m. sobre el nivel del mar)

Te llaman las alturas, te atraen los retos y cazas cualquier cima que se te pone al alcance. Eres de los nuestros.

Por eso te invitamos a unirse a nosotros, los **Cazacimas** en la nueva app para smartphone con la que podrás marcar las cimas que asciendas, compartirlas, competir con otros montañeros y mucho más en la **aplicación imprescindible para la montaña.**

Pruébala aquí mismo:



<https://play.google.com/store/apps/cazacimas>



<https://itunes.apple.com/us/app/cazacimas>



CAZACIMAS



CAZACIMAS

La acción en la aplicación

Ejemplo de perfil de las cimas cazadas por la promoción



Ejemplo usando perfil ficticio de la Glorieta de los Santos de la Humosa